



# adhesivos Y selladores





# CRONASIL<sup>AC90</sup>

## SILICONA ACETATO FUNGICIDA UNIVERSAL



### APLICACIONES:

- Para todo tipo de juntas sanitarias y trabajos de vidrio y exteriores.
- Aplicar sobre superficies secas, limpias y desengrasadas.
- Para superficies porosas es necesario aplicar una imprimación.
- Rematado: con agua, y jabón.
- Limpieza de la herramienta con agua y aguarrás.

### PROPIEDADES:

- Formación rápida de película.
  - Elasticidad permanente.
  - Resistente a temperatura entre -50°C y +150°C.
  - Excelente adherencia sobre los materiales habituales de construcción.
  - Contiene fungicidas.
- Permanece limpia en ambiente húmedos, por ejemplo cocinas y cuartos de baño.

**280 ml.e**  
Aplicaciones

**BLANCO**  
**TRANSPARENTE**



REFERENCIA	COD. EAN	DENOMINACIÓN	FORMATO	Und/Caja	Caja/Palet
1750130001	1750130001000	CRONASIL AC90 - Blanco	280 ml.	24	60
1750130002	1750130002007	CRONASIL AC90 - Translúcido	280 ml.	24	60



# CRONASIL<sup>M60</sup>

## MASILLA ACRÍLICA PINTABLE



Sellador acrílico de primera calidad para juntas y acabados pintable.

Para reparaciones de grietas y para sellado de juntas en carpintería y mampostería. Excepcional adherencia sin imprimación sobre soportes porosos.

Las superficies de aplicación deben de estar secas, limpias de polvo, grasas y otras sustancias que dificulten la adherencia.

CRONASIL M60 es aplicable en juntas con movimiento máximo de 12%.

Puede ser pintado.

Se recomienda efectuar previamente pruebas.

No aplicar en caso de lluvia, ni de heladas.

Consultar las instrucciones actuales del producto que aparecen en la ficha técnica y en la fich de datos de seguridad.

# 300 ml.e

## Aplicaciones

# BLANCO GRIS



REFERENCIA	COD. EAN	DENOMINACIÓN	FORMATO	Und/Caja	Caja/Palet
1750331001	1750331001007	CRONASIL M60 - Blanco	300 ml.	24	60
1750331002	1750331002004	CRONASIL AC90 - Gris	300 ml.	24	60



# CRONASIL<sup>N100</sup>

## SILICONA NEUTRA MULTIMATERIALES



Silicona completamente neutra de baja modulación, con elasticidad permanente.

Excelente adhesión sobre la mayoría de materiales de construcción: vidrio, aluminio, madera, PVC.

Para sopoetes muy porosos, aconsejamos una imprimación adecuada (véase ficha técnica del producto).

Aplicar en superficies limpias, secas y libres de polvo y grasa.

CRONASIL N100 resiste a temperatura entre -50°C y +150°C.

Contiene 2-butanona-oxima.

Puede provocar una reacción alérgica.

Etiqueta conforme a la directriz europea 67/548.

## BLANCO TRANSPARENTE

# 300 ml.e

### Aplicaciones



REFERENCIA	COD. EAN	DENOMINACIÓN	FORMATO	Und/Caja	Caja/Palet
1750230001	1750230001009	CRONASIL N100 - Blanco	300 ml.	24	60
1750230002	1750230002006	CRONASIL AC90 - Transparente	300 ml.	24	60



# CRONASIL<sup>®</sup> 440 FLEX

MASILLA DE POLIURETANO ALTA MODULACIÓN  
USO PROFESIONAL



Masilla de poliuretano de alta modulación de primera calidad para uso en industria y construcción. Gran adherencia sobre la mayoría de los materiales utilizados en construcción.

Aplicaciones:

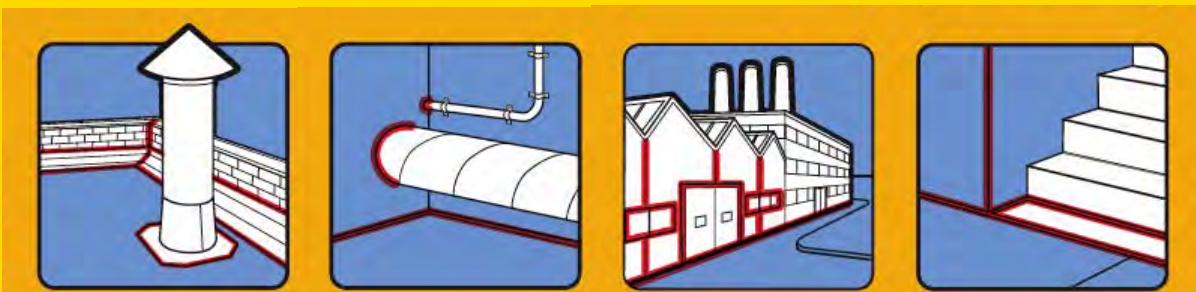
- Grietas por dilatación en cemento
- Sellado y unión sin necesidad de imprimación
- Aplicaciones en parabrisas
- Pegado en paneles
- Sellado de juntas
- Suelos de parquet
- Electrodomésticos
- Equipos eléctricos
- Carrocerías industriales
- Trabajos con madera en exteriores
- Construcción de barcos

Para utilizar este producto sobre superficies porosas se recomienda utilizar imprimación adecuada. Las superficies deben de estar limpias de polvo, grasas y cualquier sustancia que dificulte la adherencia. Se puede pintar después de formación de piel. Se recomienda hacer siempre prueba previa. Consultar ficha técnica y ficha de seguridad para más información.

Contiene isocianatos. Véase la información facilitada por el fabricante. Ficha de datos de seguridad a disposición del usuario profesional que lo solicita.

## Aplicaciones

# 300 ml.e



REFERENCIA	COD. EAN	DENOMINACIÓN	FORMATO	Und/Caja	Caja/Palet
17505440112	175054401	CRONASIL 440 FLEX - Blanco	300 ml.	12	100
17505440212	175054401	CRONASIL 440 FLEX - Gris	300 ml.	12	100
17505440312	175054401	CRONASIL 440 FLEX - Marrón	300 ml.	12	100
17505440412	175054401	CRONASIL 440 FLEX - Negro	300 ml.	12	100



# CRONASIL

PX 900

## ADHESIVO DE MONTAJE UNIVERSAL

**MATERIALES:** Madera, metal, hormigón, yeso, escayola, vidrio, ladrillo, piedra, cerámica, corcho, melamina, PVC rígido, etc...

**MODO DE EMPLEO:** Las superficies tienen que estar libres de polvo, grasa, aceites, agua, polución, óxido, etc, y secas. Es necesario que una de las dos superficies a unir sea porosa, para permitir la evaporación del disolvente. Aplicar el adhesivo en las dos piezas a unir. No es necesario separar las piezas para airear. No aplicar por debajo de 10°C.

**LIMPIEZA:** Producto curado: medios mecánicos o disolvente. Producto fresco: con disolventes (MEK, acetona, tolueno, alcohol).

**DURACIÓN:** 18 meses en su envase original. Almacenar a temperaturas entre 15°C y 30°C en lugar fresco y seco.

MADE IN EUROPE  
 CRONADIS, SLU  
 P.E. Cerro Cabeza Hermosa  
 Avda. Príncipe de Asturias,  
 Nave 8P y 8Q  
 41500 - Alcalá de Guadaíra  
 Sevilla  
 Atención al cliente: 954251425

MANTENER FUERA  
 DEL ALCANCE  
 DE LOS NIÑOS  
 KEEP AWAY  
 FROM CHILDREN  
 MANTER FORA DO  
 ALCANÇAS  
 DAS CRIANÇAS



**ADHESIVO DE MONTAJE UNIVERSAL**

**ADHESIVE MOUNT UNIVERSAL**

**ADESIVO MONTE UNIVERSAL**

### CARACTERÍSTICAS

Adhesivo-Fijador sintético con gran agarre inicial, capaz de rellenar y pegar los más diversos substratos con una gran rapidez y de forma sencilla. Ideal para todo tipo de fijaciones en la construcción, decoración, bricolage, etc...

### PROPIEDADES

Pegado SUPER RÁPIDO y EXTRA FUERTE. Aplicación directa sin airear. Excelente adhesión sobre muchos materiales. No necesita imprimaciones. Resistencia al agua y bajas temperaturas. Para usos interiores y exteriores. Pintable.

### APLICACIONES

Recomendado para el pegado de rodapiés, paneles, zócalos, molduras, azulejos, listones, perfiles, barandillas, marcos de puertas y ventanas, placas, buzones, cajas de luz, rótulos, etc...

### MATERIALES

Madera, metal, hormigón, yeso, escayola, vidrio, ladrillo, piedra, cerámica, corcho, melamina, PVC rígido, etc... No apto para propileno ni poliestireno expandido.

### MODO DE EMPLEO

Las superficies tienen que estar libres de polvo, grasa, aceites, agua, polución, óxido, etc, y secas. Es necesario que una de las dos superficies a unir sea porosa, para permitir la evaporación del disolvente. Aplicar el adhesivo en las dos piezas a unir. No es necesario separar las piezas para airear. No aplicar por debajo de 10°C.

### LIMPIEZA

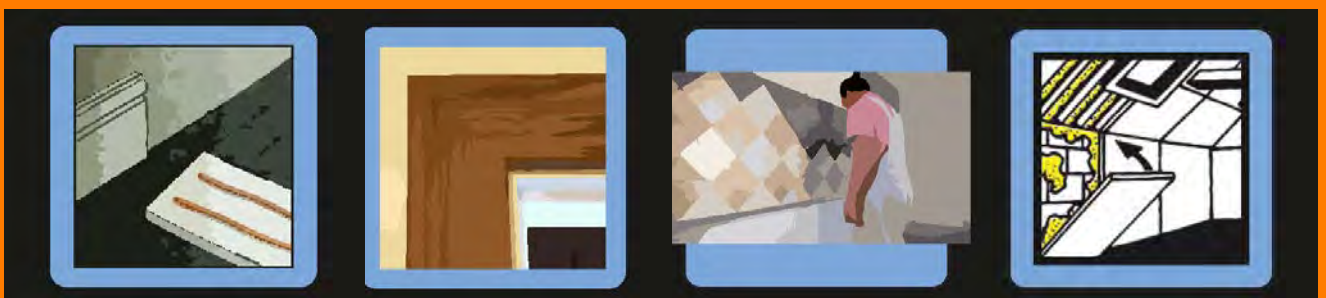
Producto curado: medios mecánicos o disolvente. Producto fresco: con disolventes (MEK, acetona, tolueno, alcohol).

### DURACIÓN

18 meses en su envase original. Almacenar a temperaturas entre 15°C y 30°C en lugar fresco y seco.

# 300 ml.e

## Aplicaciones





# CRONASIL EP 550

## ESPUMA DE POLIURETANO MANUAL - CÁNULA



### CARACTERÍSTICAS Y APLICACIONES

Espuma de expansión para sellado, relleno y fijación con propiedades aislantes. Aislante térmico, acústico y eléctrico. Montaje de marcos, relleno de juntas, grietas y agujeros. Fijación de paneles y placas aislantes. Excepcional sobre todo tipo de materiales.

### MODO DE EMPLEO

Limpiar las superficies. Humedeciendo las superficies se acelera el curado y mejora los resultados. Agitar el envase enérgicamente. Enroscar la cánula y aplicar siempre con el envase invertido. La espuma aumenta de 2 a 3 veces su volumen después de ser aplicada; recomendamos el rellenar el 50% del hueco. La espuma se puede cortar después de aprox. 60 minutos. Transcurridas 24 horas se puede pintar. Si no se utiliza todo el envase de una vez, limpiar la cánula y la boquilla.

### PRECAUCIONES

Utilizar guantes, gafas de protección y ropa de trabajo. Evitar el contacto con la espuma fresca. Temperatura de aplicación +5°C/+35°C, temperatura del envase +15°C a +30°C. La espuma es afectada por los rayos UV y debe de ser protegida con un sellador o pintura adecuada.

### LIMPIEZA

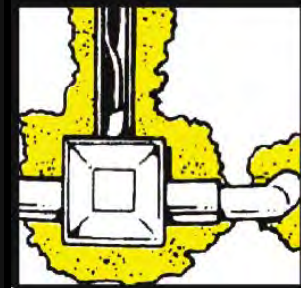
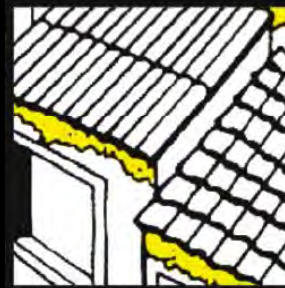
El producto fresco se elimina fácilmente. Una vez seco sólo se elimina mecánicamente

### CONSERVACIÓN

12 meses en lugar fresco y seco. Almacenar en posición

## Aplicaciones

# 750 ml.e



REFERENCIA	COD. EAN	DENOMINACIÓN	FORMATO	Und/Caja	Caja/Palet
1750475001	1750475001000	CRONASIL EP-550 - Cánula	750 ml.	12	52



# CRONASIL AQ 790

ANCLAJE QUÍMICO - BONDED ANCHOR - BUCHA QUÍMICA



**CRONASIL AQ790** es un anclaje químico fabricado a base de resinas de poliéster, sin estireno para efectuar fijaciones seguras de elevadas prestaciones. Idoneo para utilizar con los principales materiales de construcción, garantiza una alta capacidad de agarre, tanto en materiales huecos como macizos.

#### VENTAJAS

- Homologación IFBT para aplicaciones sobre materiales macizos y ladrillos huecos.
- Crea una fijación impermeable al agua.- No genera tensiones internas sobre el material base donde se aplica, permitiendo aplicaciones con proximidad a los bordes.
- No altera el aspecto externo del material base.
- Adaptable para hacer reparaciones, rellenos o como adhesivo entre piezas de hormigón.

#### APLICACIONES

Para fijaciones de cargas medias y pesadas, en soportes huecos y macizos: piedra, hormigón, hormigón celular, ladrillo macizo, ladrillo hueco y semi hueco. Indicado para anclajes de carpintería de madera y metálica, fijación de fachadas ventiladas, señales de tráfico, guardarrailes, mantenimiento de alumbrado público, barandillas, escaleras forjadas, fontanería, fijación de redes, fijación de marcos y bisagras, industria eólica y solar, etc...

#### CARACTERÍSTICAS

Para utilización con pistola profesional, especial coaxial o pistola de silicona.

Resistencia a la temperatura hasta +80°C y con periodos cortos de tiempo hasta +120°C.

Temperatura de aplicación ideal <=20°C.

Temperatura de aplicación ideal entre +5°C y 25°C.

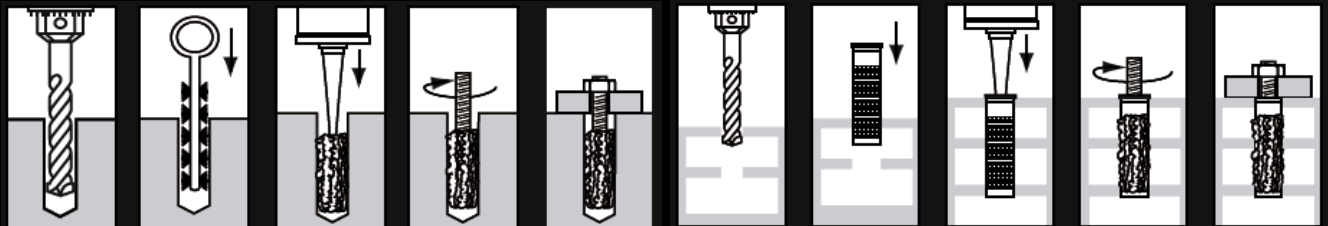
Caducidad de 12 meses desde la fecha de fabricación.

## 300 ml.e

### Aplicaciones



Homologación para aplicaciones sobre materiales macizos y ladrillos huecos certified for applications on bricks and hollow brick



REFERENCIA	COD. EAN	DENOMINACIÓN	FORMATO	Und/Caja	Caja/Palet
19608300001	19608300001	CRONSAIL AQ 790	300 ml.	12	84





# CRONASIL AQ 790

ANCLAJE QUÍMICO - BONDED ANCHOR - BUCHA QUÍMICA



CRONASIL AQ790 es un anclaje químico fabricado a base de resinas de poliéster, sin estireno para efectuar fijaciones seguras de elevadas prestaciones. Idoneo para utilizar con los principales materiales de construcción, garantiza una alta capacidad de agarre, tanto en materiales huecos como macizos.

#### VENTAJAS

- Homologación IFBT para aplicaciones sobre materiales macizos y ladrillos huecos.
- Crea una fijación impermeable al agua.- No genera tensiones internas sobre el material base donde se aplica, permitiendo aplicaciones con proximidad a los bordes.
- No altera el aspecto externo del material base.
- Adaptable para hacer reparaciones, rellenos o como adhesivo entre piezas de hormigón.

#### APLICACIONES

Para fijaciones de cargas medias y pesadas, en soportes huecos y macizos: piedra, hormigón, hormigón celular, ladrillo macizo, ladrillo hueco y semi hueco. Indicado para anclajes de carpintería de madera y metálica, fijación de fachadas ventiladas, señales de tráfico, guardarrailes, mantenimiento de alumbrado público, barandillas, escaleras forjadas, fontanería, fijación de redes, fijación de marcos y bisagras, industria eólica y solar, etc...

#### CARACTERÍSTICAS

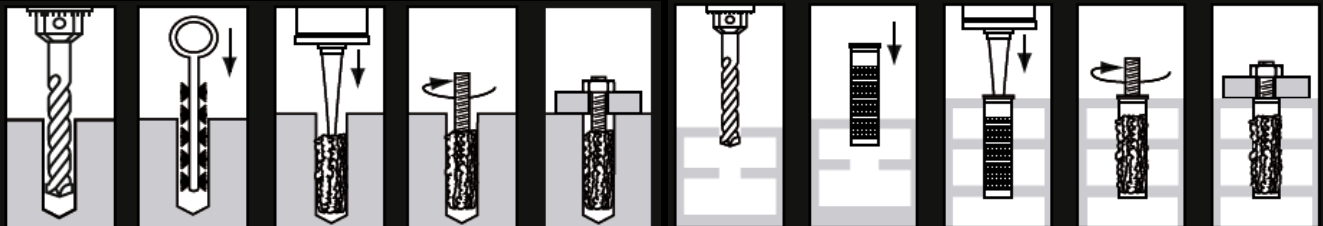
Para utilización con pistola profesional, especial coaxial o pistola de silicona.  
 Resistencia a la temperatura hasta +80°C y con periodos cortos de tiempo hasta +120°C.  
 Temperatura de aplicación ideal <=20°C.  
 Temperatura de aplicación ideal entre +5°C y 25°C.  
 Caducidad de 12 meses desde la fecha de fabricación.

400 ml.e

### Aplicaciones



Homologación para aplicaciones sobre materiales macizos y ladrillos huecos certified for applications on bricks and hollow brick



REFERENCIA	COD. EAN	DENOMINACIÓN	FORMATO	Und/Caja	Caja/Palet
19608300410	19608300410	CRONSAIL AQ 790	400 ml.	12	84



# CRONASII

MS 660

## POLIMERO MS BLANCO PINTABLE

Sellador-Adhesivo mono-componente neutro y elástico de alta calidad con base MS Polímero para uso sobre todo tipo de superficies\* en industria y construcción.

- Pintable con pinturas base agua nada más formar piel.
- Aplicable sobre superficies húmedas.
- Elasticidad permanente después de curación.
- Gran poder de adhesión.
- Inodoro.

**APLICACIONES**

- Todo encolado y sellado elástico en industria y construcción.
- Pegados en construcción con vibraciones.
- Sellado de todo tipo de sanitarios.
- Juntas de suelos transitables.
- Juntas de dilatación.

Para utilizar este producto se recomienda que las superficies estén limpias de polvo, grasas y cualquier sustancia que dificulte la adherencia. Se puede pintar después de formación de piel.\* Se recomienda hacer siempre prueba previa. Resiste temperaturas entre -30°C y +90°C. Consultar ficha técnica y ficha de seguridad para más información.

Adhesive Sealant-neutral single-component high-quality elastic MS-based polymer for use on all surfaces\* in industry and construction.

- Paintable with water-based paints just form skin.
- Applicable on wet surfaces.
- Permanent elasticity after curing.
- High sticking power.
- Odorless.

**APPLICATIONS**

- All elastic glues and sealants industry and construction.
- Stuck construction structural vibrations.
- Seals all types of toilets.
- Board of soles passable.
- Board of expansion.

To use this product it is recommended that surfaces are free of dust, grease and any substances that interfere with adhesion. Paintable after skin forming.\* It is recommended to always pre-test. Resists temperatures from -30 ° C to +90 ° C. Refer to data sheet and safety data sheet for more information.

**MADE IN EUROPE**

CRONASII, S.L.U.

P.E. Carriz Cabaza Herminosa,  
Avda. Príncipe de Asturias,  
Nº 101 - 3º,  
41500 - Alcalá de Guadaíra  
Sevilla

Atención al cliente: 954251425

MANTENER FUERA DEL ALCANCE DE LOS NIÑOS

KEEP AWAY FROM CHILDREN

MANTER FORA DO ALCANCE DAS CRIANÇAS

**CRONASII MS660**  
POLIMERO MS BLANCO PINTABLE

14

CRONASII S.L.U.  
PLM0050167

EN 15651-1 F-EXT-INT-CC  
EN 15651-3  
EN 15651-4 PW-CT-INT-CC

**POLIMERO MS PINTABLE MULTIMATERIALES**

Excelente adhesión  
Excelente resistencia a rayos UV  
Formulación sin isocianatos  
Pintable  
Formación de piel en 40-70 min.

Úsese en lugares bien ventilados.  
Manténgase fuera del alcance de los niños.

**POLIMERO MS PINTABLE MULTIMATERIALES**

Excelente adhesión  
Excelente resistencia a los rayos UV  
Formulación without isocyanates  
Pintable  
Skinning in 40-70 min.

Use in well ventilated areas.  
Keep out of reach of children.

**POLIMERO MS PINTABLE MULTIMATERIALES**

Excelente adhesión  
Excelente resistencia aos raios UV  
Formulação sem isocianatos  
Pintable  
Estofamento em 40-70 min.

Use em áreas bem ventiladas.  
Manten fora do alcance de crianças.

**290 ml e**

Sellador-Adhesivo mono componente neutro y elástico de alta calidad con base MS Polímero para uso sobre todo tipo de superficies\* en industria y construcción.

- Pintable con pinturas base agua nada más formar piel.
- Aplicable sobre superficies húmedas.
- Elasticidad permanente después de curación
- Gran poder de adhesión.
- Inodoro.
- Excelente resistencia a los rayos UV.
- Formación de piel en 40/70 minutos.

**APLICACIONES**

- Todo encolado y sellado elástico en industria y construcción.

- Pegados en construcción con vibraciones.
- Sellado de todo tipo de sanitarios.
- Juntas de suelos transitables.
- Juntas de dilatación.

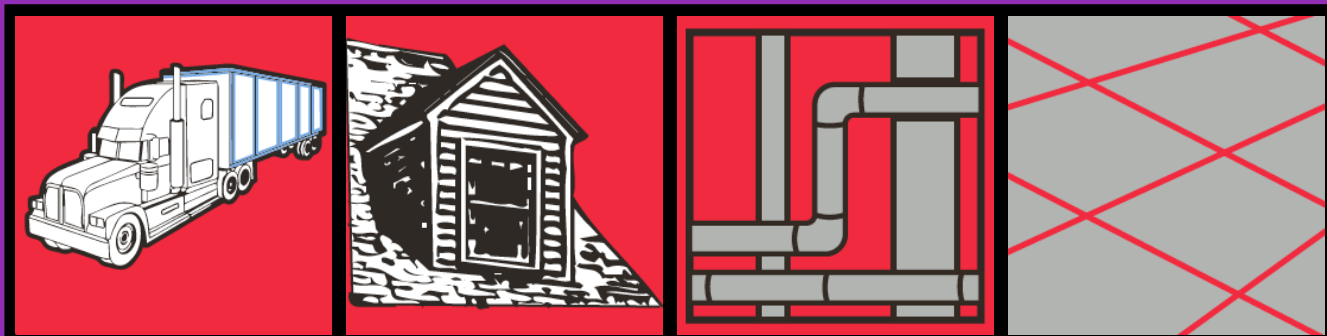
**MODO DE EMPLEO**

Para utilizar este producto se recomienda que las superficies estén limpias de polvo, grasas y cualquier sustancia que dificulte la adherencia.

Se puede pintar después de la formación de piel.

\* Se recomienda hacer siempre prueba previa. Resiste temperaturas entre -30°C y +90°C. Consultar ficha técnica y de seguridad para más información.

**Aplicaciones**





# CRONASII

MS 696

## POLIMERO MS TRANSPARENTE

**CARACTERÍSTICAS Y APLICACIONES**  
Sellador adhesivo de MS de última generación de alta elasticidad. Absorbe vibraciones y movimientos de dilatación y contracción. No contiene isocianatos ni disolventes. Pintable. Adherencia sin primer sobre la mayoría de materiales: cristal, metacrilato, ladrillo, cemento, hierro, chapas, aluminio, zinc, poliestireno, madera, cerámica, tejas, hormigón, PVC. Asegúrese del empleo correcto del producto. **SOLICITAR INFORMACIÓN TÉCNICA**

**MODO DE EMPLEO**  
Ver viñetas. Aplicar sobre superficies limpias y desengrasadas. Sellar: alisar el cordón con espátula o dedo enjabonado. Pegar: aplicar cordones cortos y paralelos sobre una de las superficies y presionar. Utilizar un medio de sujeción si fuera necesario.

**CHARACTERISTICS AND USES**  
MS adhesive assant last generation high elasticity. Absorbs vibrations and movements: expansion and contraction. Contains no isocyanates or solvents. Paintable. Unprimed adhesion on most materials: glass, acrylic, brick, cement, iron, sheet metal, aluminum, zinc, polystyrene, wood, ceramics, tiles, concrete, PVC. Ensure the proper use of the product. **TECHNICAL INFORMATION REQUEST**

**INSTRUCTIONS FOR USE**  
See cartoons. Apply on clean surfaces and degreased. Seal: smooth bead with spatula or soapy finger. Paste: using short strands and parallel on one surface and pressing. Using fastening means, if necessary.

**CARACTERÍSTICAS E APLICAÇÕES**  
Selante adesivo MS próxima geração elevada elasticidade. Absorve as vibrações e movimentos expansão e contração. Não contém isocianatos ou solventes. Pintável. Adesão sem primer na maioria dos materiais: Vidro, acrílico, tijolo, cimento, ferro, chapas, de alumínio, de zinco, de poliestireno, de madeira, cerâmicas, azulejos, concreto, PVC. Garanta a utilização adequada do produto. **INFORMAÇÃO TÉCNICA PEDIDO**

**INSTRUÇÕES**  
Ver desenhos animados. Aplicar sobre superfícies limpas e desengorduradas. Sellar: fazer suave com espátula ou o dedo e sebio. Colar: usando cordões curtos e paralelos em uma superfície e pressionar. Usando meios de fixação, se necessário.

**CRONASII S.L.U.**  
P.O. Caixa Corporativa Herminas  
Avenida Príncipe de Asturias,  
Nave 8ª y 9ª  
41520 - Arcáiz de Guadalupe  
Sevilla  
Atención al cliente: 954261426

**CRONASII MS696**  
POLIMERO MS TRANSPARENTE

**POLIMERO MS PINTABLE MULTIMATERIALES**

**ADHESIVO/SELLADOR CON BASE POLIMERO MS**

**CONSERVAÇÃO:** 18 meses en lugar fresco y seco.

**SOLICITAR INFORMACIÓN TÉCNICA.** Evitar el contacto con los ojos y la piel. Usarse en lugares bien ventilados. Manténgase fuera del alcance de los niños.

**POLYMER MS PINTABLE MULTIMATERIAL**

**ADHESIVE / SEALANT POLYMER BASED MS**

**STORAGE:** 18 months in a cool dry place.

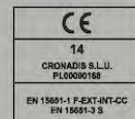
**REQUEST TECHNICAL INFORMATION.** Avoid contact with skin and eyes. Use in well ventilated areas. Keep out the reach of children.

**POLIMERO MS PINTABLE MULTIMATERIAL**

**ADERSIVO / SELANTE À BASE DE POLÍMEROS MS**

**CONSERVAÇÃO:** 18 meses em local fresco e seco.

**SOLICITAR INFORMACIÓN TÉCNICA.** Evite o contato com os olhos e a pele. Utilização em áreas bem ventiladas. Manter fora do alcance das crianças.



Made in E.U.



290 ml.e

### CARACTERÍSTICAS

Sellador-Adhesivo MS de última generación y de alta elasticidad.

- Absorbe vibraciones, movimientos de dilatación y contracción.
- No contiene isocianatos ni disolventes.
- Pintable.
- Adherencia sin primer sobre la mayoría de materiales.

Asegúrese del empleo correcto del producto. **SOLICITAR INFORMACIÓN TÉCNICA.**

### APLICACIONES

- Todo encolado y sellado elástico en industria y construcción.
- Pegados en construcción con vibraciones.
- Sellado de todo tipo de sanitarios.
- Juntas de suelos transitables.
- Juntas de dilatación.

### MATERIALES

Cristal, metacrilato, ladrillo, cemento, hierro, chapa, aluminio, zinc, poliestireno, madera, cerámica, tejas, hormigón y PVC.

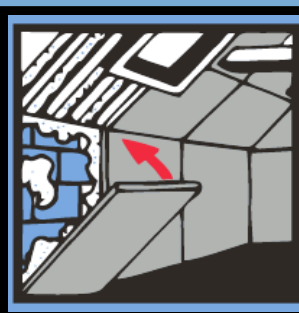
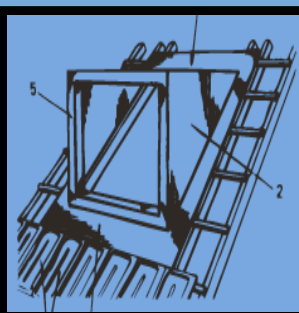
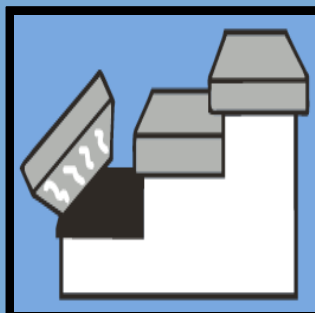
### MODO DE EMPLEO

Ver viñetas. Aplicar sobre superficies limpias y desengrasadas.

**Sellar:** Alisar el cordón con espátula o dedo enjabonado.  
**Pegar:** Aplicar cordones cortos y paralelos sobre una de las superficies y presionar.

Utilizar un medio de sujeción si fuera necesario.

### Aplicaciones





**Av. Príncipe de Asturias, 8P-8Q**  
**41500 - Alcalá de Guadaira**  
**tlf. 954 251425 - fax 954518814**  
**mail: [cronadis@cronadis.es](mailto:cronadis@cronadis.es)**